



Modell 1+2



Modell 3



Modell 4+5



Modell 6



Modell 7+8



Modell 9+10

LANA GROSSA



Magdalena Neuner
Biathlonstar & Strickfan

STRICKFAN
OLYMPIA

Strickanleitungen



Magdalena Neuner
Biathlonstar & Strickfan

MODELL 4 · Olympia Mütze

Material: Lana Grossa Qualität „Olympia“, 53 % Schurwolle, 47 % Acryl, ca. 100 g Türkis/Petrol/Royal/Rot (Fb. 1), Stricknadelspiel Nr. 8 und 10.

Bündchenmuster: 1 M re, 1 M li im Wechsel.

Grundmuster: 1. Rd: 1 M re, 1 M li im Wechsel.

2. Rd: * 1 M re, jedoch in die M 1 Rd tiefer einstecken, 1 M li, ab * stets wdh. Die 1. und 2. Rd stets wdh.

Maschenprobe: 10 M und 22 Rd = 10 x 10 cm (Grundmuster mit Nadeln Nr. 10)

Mütze: 56 M mit Nadeln Nr. 8 anschlagen, gleichmäßig auf die Nadeln verteilen, zur Rd schließen und 3 cm im Bündchenmuster str. Dann mit Nadeln Nr. 10 im Grundmuster weiterarb. In 20 cm Gesamthöhe mit Nadeln Nr. 8 weiterarb. und 1 Rd 3 M re zusstr., 1 M li im Wechsel arb. Danach 3 Rd 1 M re, 1 M li im Wechsel str. In der folg. Rd über alle M je 1 einfacher Überzug (= 1 M re abh., die folg. M re str., dann die abgeh. M überziehen) arb. Die restl. 14 M mit einem Faden zusammen ziehen.



MODELL 5 · Olympia Pulli

Größe 36/38, 40/42 und 44/46

Die Angaben für Größe 40/42 und 44/46 stehen in Klammern. Steht nur eine Angabe, so gilt diese für alle Größen.

Material: Lana Grossa Qualität „Olympia“, 53 % Schurwolle, 47 % Acryl, ca. 700 (700/800) g Türkis/Petrol/Royal/Rot (Fb. 1), Stricknadeln Nr. 8 und 9.

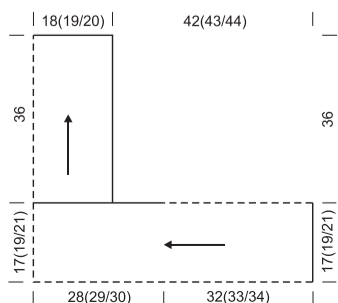
* den U und die abgeh. M der Vorr re zusstr, 1 M li, ab * wdh., Randm. Die 2. und 3. R stets wdh.

Maschenprobe: 9 M und 18 R = 10 x 10 cm (Grundmuster mit Nadeln Nr. 10)

Der Ärmelschal wird quergestrickt! Man beginnt am linken Ärmel: 32 (36/40) M mit Nadeln Nr. 10 anschlagen, gleichmäßig auf die Nadeln verteilen, die M zur Rd schließen und im Grundmuster str. In 32 (33/34) cm Gesamthöhe die Arbeit in der Mitte teilen. Nun in R arb, beidseitig je 1 Rm dazu anschlagen. Mit einer 2. oder 3. R so weiter str, dass das Muster folgerichtig weiterläuft. In 88 (91/94) cm Gesamthöhe in Rd weiterarb, dabei die Rm wieder abk. In 120 (124/128) cm Gesamthöhe alle M abk wie sie erscheinen.

Kapuze: Hierfür an einer Seite des Ärmelschals aus den mittl. 36 (38/40) cm noch 35 (37/39) M mit Nadel Nr. 8 auffassen, weiter mit Nadel Nr. 10 in R im Grundmuster str. (Tipp: s. Halbpate für die ungerade M-Zahl von Modell 3). In 36 cm Höhe alle M abk. Kapuze zur Hälfte legen und die Naht schließen.

Fertigstellung: Teil lt. Schnitt spannen und leicht anfeuchten. Aus den unteren Ärmelrändern mit Nadeln Nr. 8 je ca. 32 M auffassen, gleichmäßig auf die Nadeln verteilen, zur Rd schließen und 10 cm im Bündchenmuster str. M abk. Aus den offenen Rändern des Ärmelschals und den Rändern der Kapuze mit Nadeln Nr. 8 ca. 118 (124/130) M auffassen und 9 cm im Bündchenmuster str. M locker im M-Rhythmus abk.



MODELL 1 · Olympia Schal

Größe ca. 180 x 23 cm

Material: Lana Grossa Qualität „Olympia“, 53 % Schurwolle, 47 % Acryl, ca. 300 g Pink/Zyklam/Rosa/Blau (Fb. 6), Stricknadeln Nr. 8.

Grundmuster (Patent): 1. R (= Rückr): Randm, * 1 M re, die folg. M mit 1 U wie zum Links-Stricken abh., ab * stets wdh., 1 M re, Randm. 2.

R (= Hinr): Randm, * die folg. M mit 1 U wie zum Links-Stricken abh., den U und die abgeh. M der Vorr re zusstr., ab * stets wdh., * die folg. M mit 1 U wie zum Links-Stricken abh., Randm. 3. R (= Rückr): Randm, * den U und die abgeh. M der Vorr re zusstr., die folg. M mit 1 U wie zum Links-Stricken abh., ab * stets wdh., den U und die abgeh. M der Vorr re zusstr., Randm. Die 2. und 3. R stets wdh.

Maschenprobe: 9 M und 24 R = 10 x 10 cm (Grundmuster mit Nadeln Nr. 8)

Schal: 23 M mit Nadeln Nr. 8 anschlagen und ca. 180 cm im Grundmuster str. M abk.



MODELL 2 · Olympia Schal

Größe ca. 200 x 17 cm

Material: Lana Grossa Qualität „Olympia“, 53 % Schurwolle, 47 % Acryl, ca. 300 g Blau/Petrol/Grau/Violett (Fb.12), Stricknadeln Nr. 8.

Grundmuster: 1. R: 1 M re, 1 M li im Wechsel, die R beenden mit 1 M re, in allen anderen R die M str. wie sie erscheinen.

Bündchenmuster: 1 M re, 1 M li im Wechsel.

Grundmuster (Kleines Perlmuster): 1. R (= Hinr): Randm, * 1 M re, 1 M li, ab * stets wdh., Randm. 2. R (= Rückr): Randm, * 1 M li, 1 M re, ab * stets wdh., Randm. Die 1. und 2. R stets wdh.

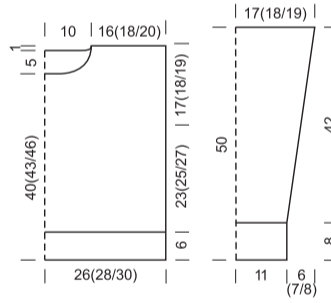
Zopfmuster: 1. R (= Hinr): 2 M li, 13 M re, 2 M li. 2. R und alle folg. Rückr: M str. wie erscheinen. 3. R (= Hinr): 2 M li, 13 M re, 2 M li. 5. R (= Hinr): 2 M li, 13 M re, 2 M li. 7. R (= Hinr): 2 M li, 3 M re hinter die Arbeit legen, 3 M re, dann die M der Hilfsnadel re str., 1 M re, 3 M re vor die Arbeit legen, 3 M re, dann die M der Hilfsnadel re str., 2 M li. Die 1. – 8. R stets wdh.

Maschenprobe: 10 M und 18 R = 10 x 10 cm (Grundmuster mit Nadeln Nr. 9); 17 M und 18 R = 12 x 10 cm (Zopfmuster mit Nadeln Nr. 9)

Vorderteil: 64 (68/72) M mit Nadeln Nr. 8 anschlagen und 6 cm im Bündchenmuster str. Mit Nadeln Nr. 9 M wie folgt einteilen: Randm, 4 (6/8) M Grundmuster, 17 M Zopfmuster, 20 M Grundmuster, 17 M Zopfmuster, 4 (6/8) M Grundmuster. In 40 (43/46) cm Gesamthöhe für den Halsausschnitt die mittl. 10 M abk., dann in jeder 2. R 2 x 2 M und 1 x 1 M abk. In 46 (49/52) cm Gesamthöhe die restl. M abk.

Rückenteil: Gleich wie das Vorderteil str., jedoch erst in 45 (48/51) cm Gesamthöhe für den Halsausschnitt die mittl. 20 M abk.

Ärmel: 24 M mit Nadeln Nr. 8 anschlagen und 8 cm im Bündchenmuster str. Mit Na-



MODELL 7+8 · Olympia Schal und Mütze

Material: Lana Grossa Qualität „Olympia“, 53 % Schurwolle, 47 % Acryl, ca. 500 g Rot/Grün/Türkis/Gelb/Blau (Fb. 7), Häkelnadel Nr. 6 und 10.

Grundmuster: Stb, jede R mit 2 Wende-Luftm beginnen, bzw. jede Rd mit 1 Kettm zur Rd schließen und mit 2 Luftm beginnen.

Fe M: jede Rd mit 1 Kettm zur Rd schließen und mit 1 Luftm beginnen.

Maschenprobe: ca. 7 Stb und 4 R = 10 x 10 cm (Grundmuster mit Nadel Nr. 10)

Schal (Größe ca. 240 x 25 cm):

15 Luftm + 2 Wende-Luftm mit Nadel Nr. 10 anschlagen und ca. 240 cm im Grundmuster häkeln.

Mütze:

42 Luftm mit Nadel Nr. 10 anschlagen, mit 1 Kettm zur Rd schließen und im Grundmuster häkeln. In der 6. Rd die 2 Wende-Luftm und das folg. Stb zusammen abmaschen und fortl. je 2 Stb zusammen abmaschen = 21 Stb. In der 7. Rd 21 Stb. In der 8. Rd die Abnahmen wie 6. Rd arb. = 11 Stb. Die restl. 11 Stb mit einem Faden zusammen ziehen. Den unteren Mützenrand mit 2 Rd fe M mit Nadel Nr. 6 umhäkeln.



MODELL 9+10 · Olympia Dreieckstuch und Stulpen

Material: Lana Grossa Qualität „Olympia“, 53 % Schurwolle, 47 % Acryl, ca. 600 g Türkis/Petrol/Grasgrün/Tanne (Fb.4), Stricknadeln Nr. 10, 1 Stricknadelspiel Nr. 8.

Bündchenmuster: 2 M re, 2 M li im Wechsel.

Grundmuster: keine Rm arb! 1. R (= Rückr): 1 M re, 1 M li, 1

Maschenprobe: 14,5 M und 13 R = 10 x 10 cm (Grundmuster mit Nadeln Nr. 8)

Schal: 25 M mit Nadeln Nr. 8 anschlagen und ca. 200 cm im Grundmuster str., M abk.

MODELL 3 · Olympia Schal

Größe ca. 190 x 19 cm

Material: Lana Grossa Qualität „Olympia“, 53 % Schurwolle, 47 % Acryl, ca. 300 g Pink/Orange/Gelb/Blau/Lila (Fb. 8), Stricknadeln Nr. 8.

Grundmuster (Halbpate): 1. R (= Rückr): Randm, * 1 M re, 1 M li, ab * stets wdh., 1 M re, Randm. 2.

R (= Hinr): Randm, * die folg. M mit 1 U wie zum Links-Stricken abh., 1 M re, ab * stets wdh., die folg. M mit 1 U wie zum Links-Stricken abh., Randm. 3. R (= Rückr): Randm, * den U und die abgeh. M der Vorr re zusstr., 1 M li, ab * stets wdh., * den U und die abgeh. M der Vorr re zusstr., Randm. Die 2. und 3. R stets wdh.

Maschenprobe: 10 M und 16 R = 10 x 10 cm (Grundmuster mit Nadeln Nr. 8)

Schal: 21 M mit Nadeln Nr. 8 anschlagen und ca. 190 cm im Grundmuster str. M abk.



Tipp für Randmaschen bei Patentgestricktem:

Die ersten und letzten 3 M jeder R nicht im Grundmuster arb., sondern die rechten M re str. und die linken M li abh., dabei den Faden vor der linken M entlangführen.

deln Nr. 9 im Grundmuster weiterarb. Für die Ärmelschräge in jeder 12. R 3 x 1 M und in jeder 10. R 3 x 1 M (in jeder 10. R 6 x 1 M und in der folg. 8. R 1 x 1 M/in jeder 10. R 2 x 1 M und in jeder 8. R 6 x 1 M) beids. zun. In 50 cm Gesamthöhe alle M abk. 2. Ärmel ebenso arb.

Fertigstellung: Teile lt. Schnitt spannen und leicht anfeuchten. Nähte schließen. Aus dem Halsausschnitt mit Nadeln Nr. 9 ca. 62 M auffassen und 22 cm im Bündchenmuster str. M abk.

MODELL 6 · Olympia Ärmelschal

Größe 36/38, 40/42 und 44/46

Die Angaben für Größe 40/42 und 44/46 stehen in Klammern. Steht nur eine Angabe, so gilt diese für alle Größen.

Material: Lana Grossa Qualität „Olympia“, 53 % Schurwolle, 47 % Acryl, ca. 500 (600/600) g Marine/Blau/Grün/Gelb/Lila (Fb. 2), Stricknadeln Nr. 8 und 10, 1 Stricknadelspiel Nr. 8 und 10.

Bündchenmuster: 1 M re, 1 M li im Wechsel.

Grundmuster (Halbpate): In Rd: 1. Rd: * 1 M re, 1 M li, ab * stets wdh. 2. Rd: * die folg. M mit 1 U wie zum Links-Stricken abh., 1 M li, ab * stets wdh. 3. Rd: * den U und die abgeh. M der Vorr re zusstr., 1 M li, ab * stets wdh. Die 2. und 3. Rd stets wdh. In R: 1. R (= Hinr): Randm, * 1 M re, 1 M li, ab * stets wdh., Randm. 2. R (= Rückr): Randm, * 1 M re, die folg. M mit 1 U wie zum Links-Stricken abh., ab * stets wdh., Randm. 3. R (= Hinr): Randm,

M re. 2. R (= Hinr): 1 M re, 1 U, 1 M re, 1 U, 1 M re. 3. (und alle Rückr): *1 M re, 1 M li str, ab * wdh, die R beenden mit 1 M re. Dem Muster entsprechend werden die U in den Rückr immer links abgestrickt!

4. (und alle Hinr): Alle M rechts str, jedoch gleichzeitig nach der ersten M und vor der letzten M je 1 U arbeiten. Die 3. + 4. R fortlaufend wdh. Das Tuch wird in jeder Hinr um 2 M (= U) erweitert, dadurch versetzt sich das re/li Muster der Rückr.

Glatt re: In Rd immer re.

Maschenprobe: 9 M und 16 R = 10 x 10 cm (Grundmuster mit Nadel Nr. 10)

Dreieckstuch (Größe ca. 160 x 80 cm):

3 M mit Nadel Nr. 10 anschlagen und im Grundmuster str. In ca. 80 cm Gesamthöhe alle M abk.

Fertigstellung: In die seitlichen Ränder (in jede 2. Zunahme) je 32 x ca. 18 cm lange (= fertige Länge) Fransen aus je 3 Fäden einknüpfen.

Stulpen:

1. Stulpe: 20 M mit Nadel Nr. 8 anschlagen, gleichmäßig auf die Nadeln verteilen, zur Rd schließen und im Bündchenmuster str. In 10 cm Gesamthöhe für den Daumenzwickel in einer linken Rippe mittig 1 M re verschränkt aus dem Querfaden zun. Über die zugenommenen M glatt re str. In jeder 2. Rd beids. dieser M 4 x je 1 M re verschränkt aus dem Querfaden zun. In der folg. 2. Rd diese zugenommenen 9 M abk. Nun wieder über die verbliebenen 20 M im Bündchenmuster in der Rd str. In 23 cm Gesamthöhe restl. 20 M abk. 2. Stulpe ebenso arb.

